



# Végétation de rivière

## VÉGÉTATION DE RIVIÈRE

La rivière et ses berges sont le siège d'une végétation très diversifiée.

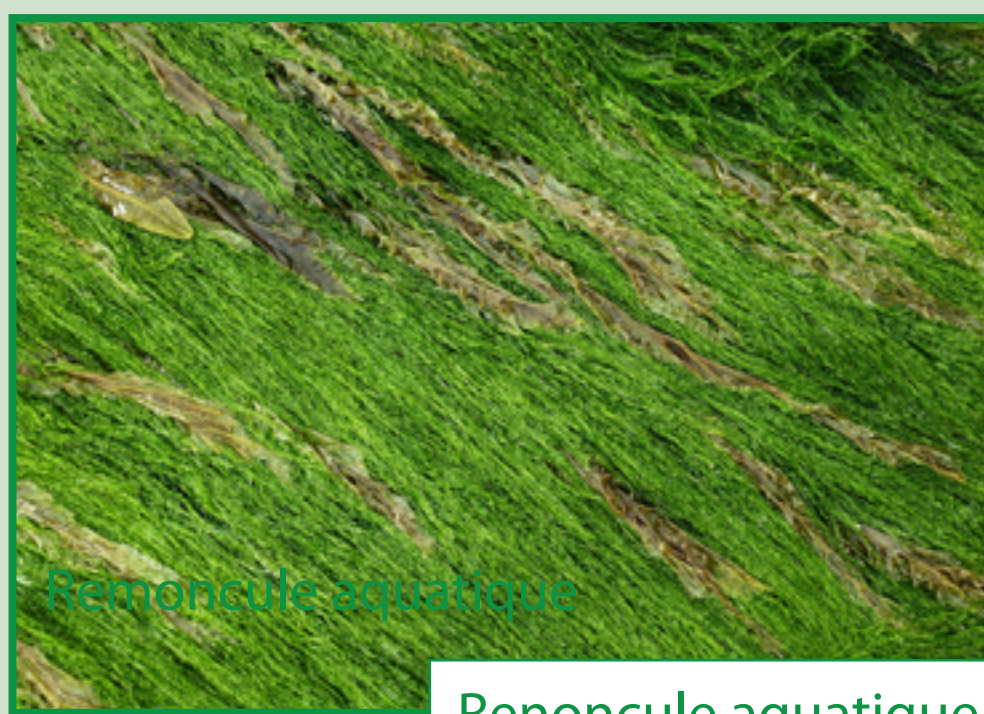
Celle-ci est un régulateur du milieu par son rôle de producteur d'oxygène et d'épurateur en consommant une partie des polluants présents dans l'eau. Elle contribue, avec les arbres, à la stabilisation des berges. Elle constitue surtout une source de nourriture et d'abri pour la faune vivant dans ou proche de la rivière, et en particulier pour les poissons.

Ce type de végétation dépend fortement de l'exposition à la lumière, de la vitesse du courant d'eau, de la turbidité, de la nature et de la concentration des nutriments transportés, de la nature du fond et de la sinuosité de la rivière.

Nous reprenons ci-après quelques espèces végétales présentes le long du cours de la Dyle :



Callitriche (vert clair) et myriophylle en épis (vert foncé)



Renoncule aquatique

Renoncule aquatique



Cardamine amère

## BIODIVERSITÉ

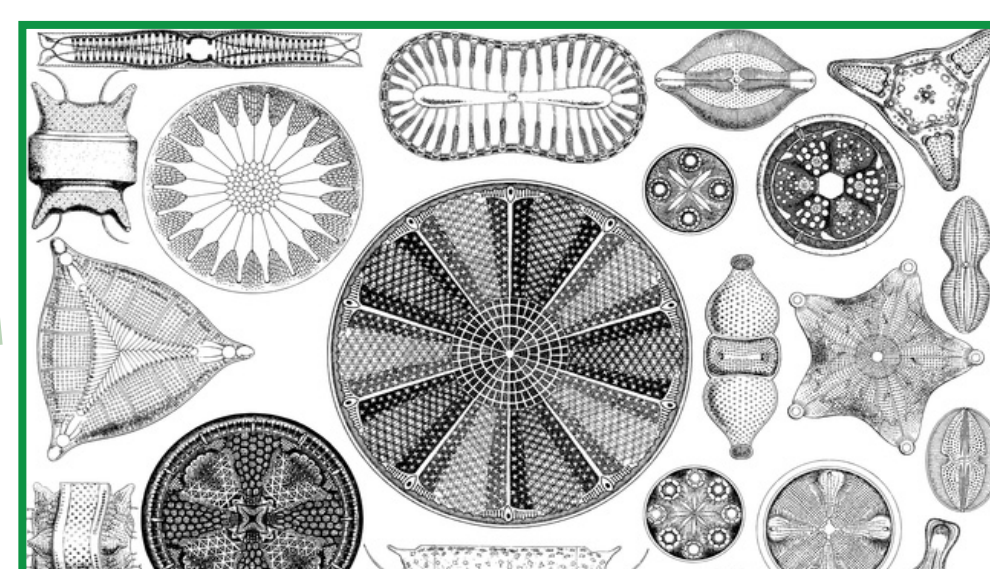
Cette végétation abrite de nombreuses espèces animales et en particulier des poissons.

L'équilibre de ces écosystèmes est très fragile et peut être modifié, soit par des événements naturels (inondations, modifications climatiques, etc.), soit par des activités humaines (pollution des cours d'eau).

L'installation des stations d'épuration et le travail de diverses associations ont contribué à la régénération et à l'amélioration de ces écosystèmes aquatiques.



Bande tampon végétalisée constituée de graminées et plantes diverses



Diatomées : ce sont des algues unicellulaires invisibles à l'œil nu. Elles s'accrochent aux pierres et aux feuilles et ont des formes magnifiques

© Gordon Johnson - Pixabay

Tout savoir sur le circuit "Entre Dyle et RAVeL"



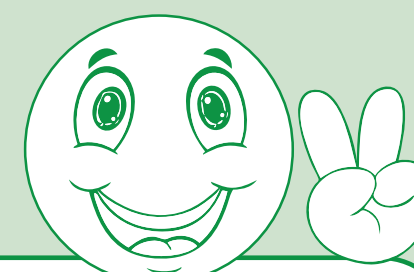
lebousvalien.be



Une initiative des Amis de Bousval avec le soutien du Budget Participatif 2020 de la Ville de Genappe



Pour me permettre de mieux comprendre ...



Les plantes présentes dans la rivière sont très importantes. Elles permettent de purifier l'eau et de maintenir les berges stables. Elles sont aussi une source de nourriture et un abri pour les poissons et les insectes. Cette végétation aquatique est un allié pour la santé et la biodiversité de la rivière !

Reconnais-tu dans la rivière les plantes de ce panneau ?

