

Entre Dyle et RAVeL



Moulin des Marais

Le bassin de la Dyle comportait de nombreux moulins, initialement surtout destinés à moudre le grain, ensuite pour produire la force motrice utilisée dans les usines de la vallée. Le déclin de ces industries, ou le remplacement par d'autres types d'énergie, a conduit à l'arrêt de la plupart des moulins.

Aujourd'hui cependant, la réflexion sur les énergies renouvelables conduit à reconsidérer le potentiel hydroélectrique de notre rivière. Une micro-centrale hydroélectrique a par exemple été installée en amont, au moulin de Thy (privé). Ces projets se réalisent en prenant en compte leur impact écologique et sur la configuration de la rivière : les obstacles pour les poissons ou pour le transport des sédiments nécessitent des solutions adaptées.

LE MOULIN DES MARAIS

Construit en 1835, ce moulin à roue hydraulique devait servir à broyer les résidus de fer de la forge se trouvant en amont. C'était un investissement de la société "Entre-Sambre-et-Meuse". L'année suivante, on y ajouta un moulin à farine avec 3 couples de deux meules qui resta en activité jusqu'en 1950.

Il faisait partie des moulins à eau de Bousval installés le long de la Dyle (moulin de la filature, moulin de Noirhat) et du Cala (moulin de La Motte). Seule la roue de ce dernier (en propriété privée) subsiste, les autres ayant été démantelées.



Moulin des Marais, vue datant de 1921 © Coll. R. Martin



Vue du moulin de La Motte © Coll. R. Martin



Vue actuelle du moulin de La Motte situé en propriété privée. © O. Gerin

LES MOULINS À EAU

Comment fonctionnaient ces moulins à eau ?

Ces moulins sont alimentés soit par la rivière elle-même soit par un canal, le bief, creusé à main d'homme sur parfois plusieurs centaines de mètres. Il existe différents types de roue hydraulique selon la topographie des lieux mais le principe de fonctionnement est toujours le même : l'eau transmet son énergie à la roue hydraulique — via les godets qu'elle remplit ou les pales qu'elle pousse — et la fait tourner autour de son axe central qui se prolonge à l'intérieur du bâtiment. Là, un mécanisme complexe d'engrenages permet d'actionner plusieurs machines : meules, décortiqueuse, bluterie pour les moulins à farine, mais aussi marteaux, soufflets, scies, métiers à tisser, etc.

Un complément d'information peut être trouvé sur le documentaire « Que reste-t-il des moulins en Dyle-Gette ? »



Tout savoir sur le circuit "Entre Dyle et RAVeL"



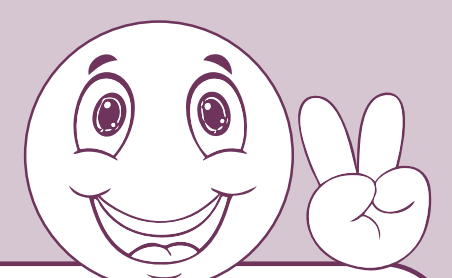
lebousvalien.be



Une initiative des Amis de Bousval avec le soutien du Budget Participatif 2020 de la Ville de Genappe



Pour me permettre de mieux comprendre ...



Il y avait de nombreux moulins et roues à aubes le long de la Dyle. Ils servaient à moudre du grain pour faire de la farine ou à broyer des matériaux. Aujourd'hui, on veut rebâtir des roues sur les cours d'eau y compris sur la Dyle à Genappe. À ton avis, à quoi pourraient servir ces nouvelles roues ?

